



**2024**  
**26 DE OCTUBRE**  
**26TH OCTOBER**





## ÍNDICE

· MAPAS	Pag. 5 - 7
· INTRODUCCIÓN	Pag. 8 - 9
Carreras	
· TRAIL STARTER	Pag. 10 - 11
· TRAIL MEDIA	Pag. 12 - 13
· TRAIL MARATÓN	Pag. 14 - 15
· ACTIVIDADES COMPLEMENTARIAS	Pag. 18 - 20
· GASTROMARATÓN	Pag. 24 - 43
· FIN DE FIESTA	Pag. 46 - 47

---

## INDEX


· MAPS	Pag. 5 - 7
· INTRODUCTION	Pag. 8 - 9
RACES	
· TRAIL STARTER	Pag. 10 - 11
· TRAIL MEDIA	Pag. 12 - 13
· TRAIL MARATHON	Pag. 14 - 15
· COMPLEMENTARY ACTIVITIES	Pag. 18 - 20
· GASTROMARATÓN	Pag. 24 - 43
· END OF PARTY	Pag. 46 - 47



# Mapa Sant Antoni



1. Hotel Blau Parc
2. Hotel Florencio
3. Hotel Sa Clau
4. Apartamentos Los Ángeles

 **Conciertos / Concerts**

 **Entrega premios**  
Awards ceremony

 **Salida-Meta**  
Race start-Finish

IBIZA  
TRAIL  
MARATON  
Festival



IBIZA  
TRAIL  
MARATON  
Festival



IBIZA  
TRAIL  
MARATON  
Festival

Consell  
d'Eivissa



Agutzarria  
de Sant Antoni de Portmany

50:05

Consell  
d'Eivissa

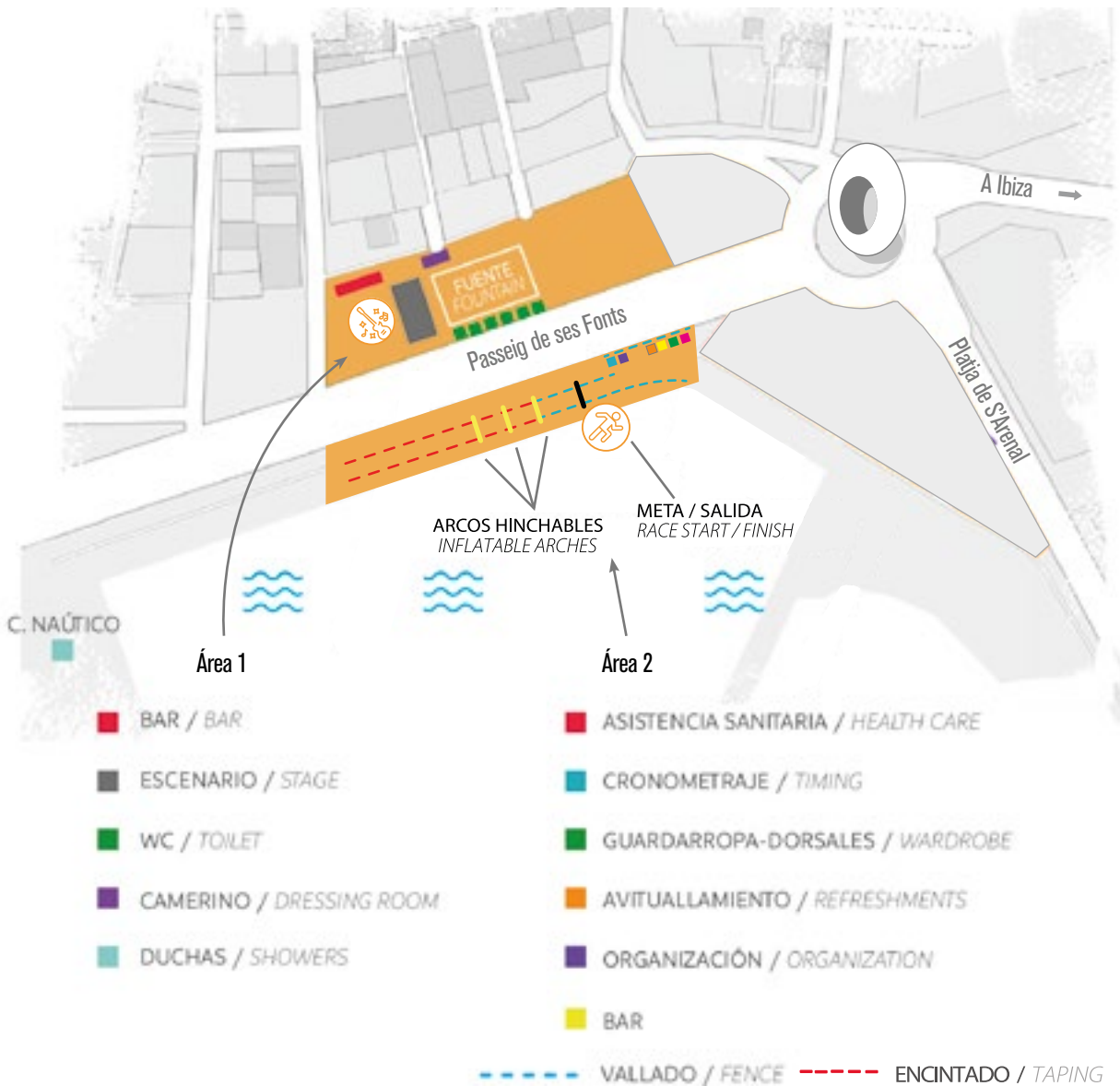


Agutzarria  
de Sant Antoni de Portmany

Visit  
Sant Antoni  
de Portmany

IBIZA  
TRAIL  
MARATON  
Festival







## INTRODUCCIÓN:

La magia de una isla que conquista por su belleza. Ibiza vuelve a invitar a todos los aficionados al running y a las carreras de montaña a disfrutar de sus bellos parajes con la **Ibiza Trail Maratón**, que el 26 de octubre convertirá la prueba de referencia de la isla Pitiusa en toda una fiesta.

Con la bahía de Portmany de fondo, la **Ibiza Trail Maratón** llevará a los participantes a un viaje por la gran diversidad de paisajes de Ibiza. Para ello, para abrir sus brazos a deportistas de todos los niveles, contará con tres distancias:

**Starter** de 11 kilómetros (más de 300 metros de desnivel); **Media**, de 28 kilómetros (más de 1100

metros de desnivel); y **Maratón**, con 48 kilómetros, con más de 1.700 metros de desnivel.

En ellos, encontraremos todas las posibilidades deportivas que brinda la isla, con tramos técnicos combinados y sectores de gran desnivel con otros más cómodos, ideales para correr rápido. Además de ofrecer el mejor escenario para el Trail running, la **Ibiza Trail Maratón** se reinventa cada edición con un nuevo concepto, contando con una serie de eventos, ofertas y actividades diseñadas para que participantes y espectadores disfruten al máximo del deporte, de la música y de la gastronomía. Una experiencia total!

**IBIZA TRAIL MARATON ... más que una carrera**





## INTRODUCTION:

The magic of an island that conquers with its beauty. Ibiza once again invites all trail runners to enjoy its beautiful scenery with the **Ibiza Trail Marathon**, which on 26 October will turn the most important race on the island of Ibiza and Formentera into a real party. With the bay of Portmany as a backdrop, the **Ibiza Trail Marathon** will take participants on a journey through the great diversity of landscapes of Ibiza.

In order to open its arms to athletes of all levels, it will have three distances: **Starter**, 11 kilometres (more than 300 metres of elevation gain); **Medium**, 28 kilometres of more than 1,100 metres of elevation gain); and **Marathon**, 48 kilometres, with more than 1,700 metres of elevation gain.

*In them, all the sporting possibilities that the island has to offer, with combined technical sections and sectors of great unevenness combined with others that are more comfortable, ideal for fast running.*

*In addition to offering the best setting for trail running, the **Ibiza Trail Marathon** reinvents itself each year with a new concept, featuring a series of events, offers and activities designed for participants and spectators to enjoy sport, music and gastronomy to the full. A total experience!*

**IBIZA TRAIL MARATON ... more than just a race**



## STARTER

11  
KM



10 Km  
Desnivel positivo 300M+

10 Km  
11k Elevation gain 300M+



\* Los tracks pueden tener leves variaciones el día de la carrera.  
Por favor, estar atentos a la señalización

*\* The tracks may vary slightly on the day of the race.  
Please pay attention to the signposting.*

**Hora de salida:** 10:00 h (9:45 h entrada en box salida)

**Material obligatorio:** Llevar vaso propio si se quiere realizar avituallamiento líquido.

Recorrido y distancia pensada para disfrutar para aquellos que no quieren «sufrir demasiado» o para gente que está empezando en el mundo de las carreras por montañas.

Se desarrolla en las cercanías del núcleo urbano con un buen desnivel en sus primeros kilómetros y una segunda parte con unas vistas inigualables de la costa de Sant Antoni de Portmany.

---

**Departure time:** 10:00 a.m. (9:45 a.m. check-in at exit door)

**Compulsory equipment:** Bring your own glass if you want to take part in the race liquid refreshments

*The course and distance are designed for enjoyment, ideal for those who don't want to "suffer too much" or for beginners in mountain trail running.*

*It unfolds near the urban core with a significant elevation gain in its first kilometers, followed by a second part offering unparalleled views of the coast of Sant Antoni de Portmany.*

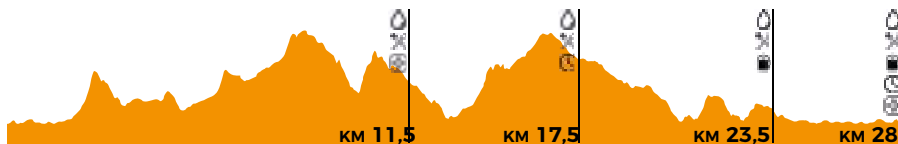


## MEDIA / HALF

28  
KM

28 Km  
Desnivel positivo 900M+

28k  
Elevation gain 900M+



\* Los tracks pueden tener leves variaciones el día de la carrera.  
Por favor, estar atentos a la señalización

*\* The tracks may vary slightly on the day of the race.  
Please pay attention to the signposting.*

**Hora de salida:** 8:30 h (8:15 h entrada en box salida)

**Material obligatorio:** Teléfono móvil cargado de batería, cortaviento, silbato, vaso para avituallamiento y manta térmica.

Saliendo como en las demás distancias del paseo marítimo y sobrepasando el primer desnivel de Sa Talaia de Sant Antoni, nos adentramos en el interior del municipio, con 2 sectores de desnivel medio alto donde ya en el km 10,5 (primer avituallamiento) habremos alcanzado casi los 600m positivos.

Continuamos por senderos de un nivel técnico medio y siempre hasta el km 15 sumando metros de desnivel, para ya a

partir de este punto donde se encuentra el segundo avituallamiento volver hacia meta por la zona de costa disfrutando de unas vistas de increíble belleza de la costa de Sant Antoni...pasando por unas de las calas más bonitas de la isla. Sobre el km 21 estará el último avituallamiento antes de alcanzar meta de nuevo en el paseo de Sant Antoni.

¡La «media» este año promete ser ÉPICA!

---

**Departure time:** 8:30 h (8:15 h check-in at the exit box)

**Compulsory equipment:** Mobile phone charged with battery, windbreaker, whistle, cup for refreshments and thermal blanket.

*Starting like the other distances from the promenade and surpassing the first incline of Sa Talaia in Sant Antoni, we venture into the municipality's interior. There are 2 sectors with moderately high inclines, and by kilometer 10.5 (first refreshment station), we will have ascended nearly 600 meters in elevation gain.*

*We continue on trails of medium technical difficulty, steadily gaining elevation until around kilometer 15. From this point, where*

*the second refreshment station is located, we head back towards the finish line along the coastal area, enjoying incredibly beautiful views of the Sant Antoni coast... passing by some of the island's most stunning coves. Around kilometer 21, there will be the final refreshment station before reaching the finish line again on the promenade of Sant Antoni.*

*This year, the half marathon promises to be EPIC!*



## MARATHON

48  
KM

48k  
Desnivel positivo 1600M+

48k  
Elevation gain 1600M+



\* Los tracks pueden tener leves variaciones el día de la carrera.  
Por favor, estar atentos a la señalización

*\* The tracks may vary slightly on the day of the race.  
Please pay attention to the signposting.*

**Hora de salida:** 7.30 h. En paseo marítimo de Sant Antoni

**Material obligatorio:** Frontal (luz de carrera), teléfono móvil cargado de batería, cortaviento o chubasquero (dependiendo de condiciones climáticas), silbato, vaso para avituallamiento y manta térmica.

Siguiendo el mismo trazado de la media maratón en los primeros 14 kms nos desviamos hacia Santa Inés por senderos hasta llegar al Pla donde habrá casi 3 kms, donde se podrá correr lo que las fuerzas nos den hasta volver a encaramar otro pequeño desnivel de subida algo técnica de 1,5 km con senderos de cierta dificultad, que conducirán a la zona de's Broll de gran belleza.

Para regresar de nuevo con un sector corrible a Santa Inés donde aguarda una zona

de bastante desnivel. Aquí se deberán haber guardado fuerzas para poder superarla, aunque la cima nos recompensará con una de las vistas de más belleza del recorrido. Ahora ya volvemos hacia el Pla y después ya en el km 34 aprox. alcanzaremos el trazado de vuelta a Sant Antoni que comparte con la «media».

¡Será ya un regreso con sectores técnicos, pero ya sin mucho desnivel recomendamos dosificar para poder disfrutar en este último tramo de las vistas que nos ofrece el recorrido hacia meta!

---

**Departure time:** 7:30 h. On the promenade of Sant Antoni

**Compulsory equipment:** A headlamp (running light), a mobile phone with a charged battery, windbreaker or rain jacket (depending on weather conditions), a whistle, a cup for refreshments and a thermal blanket.

*Following the same route as the half marathon for the first 14 km, we diverge towards Santa Inés via trails until reaching El Pla, where there will be almost 3 km where you can run as much as your strength allows. Then, we ascend another small elevation with a somewhat technical climb, followed by 1.5 km of trails with some technical difficulty leading to the beautiful area of Es Broll.*

*To return, there is a runnable section back to Santa Inés where a steep section awaits.*

*Here, you should have saved some strength to overcome it, but the summit will reward you with one of the most beautiful views of the course. We then head back towards El Pla and around km 34, we will reach the return path to Sant Antoni, which is shared with the half marathon.*

*The return will feature technical sections, but without much elevation gain. We recommend pacing yourself to fully enjoy the beauty offered by this final stretch towards the finish line!*

am  
ple32  
RESTAURANTE



*Nuevo concepto, misma alma mediterránea*

C/ Velázquez · Sant Antoni (IBIZA) Tel. 971 348 132 · [booking@blauparchotels.com](mailto:booking@blauparchotels.com)



**la Sirena**

CENTRES COMERCIALS

*Art*





# africa

*Asesoramiento profesional  
para tu cuidado.*

*Sta. Eulalia / Ibiza / St. Antonio*



*Siempre disponibles en la web*

 <https://perfumeriasafrica.com>

***¡Colaborando con el deporte!***

# Actividades complementarias

## ¡DISFRUTA DEL EJERCICIO AL AIRE LIBRE Y DEL MAR!

Si vienes a correr, eres acompañante, simplemente quieres disfrutar de un día navegando en las aguas de Ibiza o quieres hacer una clase de pilates frente al mar, no dudes en contactar para las ofertas que hemos preparado en el ITMF 2023.

\* Horarios y ofertas sujetas a disponibilidad y proporcionados por las empresas colaboradoras.

## ENJOY OUTDOOR EXERCISE AND THE SEA!




*If you come to run, you are a companion, you just want to enjoy a day sailing in the waters of Ibiza or you want to do a pilates class in front of the sea, do not hesitate to contact us. in front of the sea, don't hesitate to contact us for the offers we have prepared for the ITMF 2023.*

*\* Timetables and offers subject to availability and provided by the collaborating companies. collaborating companies*



EL PRIMER CENTRO DE PADDLE SURF EN IBIZA.  
Descubre el lado más natural y mágico de Ibiza!




THE FIRST PADDLE SURF CENTRE IN IBIZA.  
Discover the most natural and magical side of Ibiza!

 [supibiza.net](https://supibiza.net)  
 690 324 439  
 [info@supibiza.net](mailto:info@supibiza.net)



STAND UP PADDLE PILATES  
Se realiza en una tabla de paddle surf y mezcla Pilates  
suelo, algo de Yoga y de surf.




STAND UP PADDLE PILATES  
This is done on a paddle surf board and mixes floor Pilates,  
some Yoga and surfing.

 [suppilatesibiza.com](https://suppilatesibiza.com)  
 619 243 126  
 [info@suppilatesibiza.com](mailto:info@suppilatesibiza.com)



## • SUP PARADISE IBIZA




RUTA EN BARCO+CURSO Y EXCURSIÓN PADDLE SURF  
+SNORKEL  
BOAT TRIP+OURSE AND PADDLE SURFING EXCURSION  
+SNORKEL

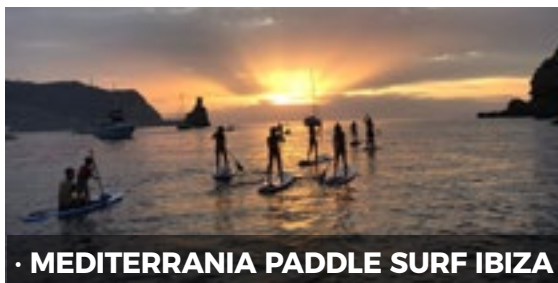
 [supparadiseibiza.com](http://supparadiseibiza.com)  
 666 255 803  
 [info@supparadiseibiza.com](mailto:info@supparadiseibiza.com)



## • IBIZA WATER SPORT




RESERVA TU EXCURSIÓN EN BARCO O VELERO CLÁSICO,  
por las playas y cuevas de la costa oeste de Ibiza.  
Salidas todo el día y puesta de sol  
BOOK YOUR EXCURSION BY BOAT OR CLASSIC SAILBOA-  
T, along the beaches and caves of the west coast of Ibiza.  
Departures all day and sunset.

 [ibiza-watersports.com](http://ibiza-watersports.com)  
 671 033 833  
 [info@ibiza-watersports.com](mailto:info@ibiza-watersports.com)



## • MEDITERRANIA PADDLE SURF IBIZA


EXCURSIONES GUIADAS, SUPYOGA, SNORKEL y alquiler de  
todo el material necesario para la práctica de paddle surf (SUP).  
GUIDED EXCURSIONS, SUPYOGA, SNORKELLING,  
SNORKELLING and rental of all the necessary equipment for  
paddle surfing (SUP).

 [mediterrania-surf.com](http://mediterrania-surf.com)  
 687 470 531 / 613 673 980  
 [info@mediterrania-surf.com](mailto:info@mediterrania-surf.com)



## • ARENAL DIVING

CURSOS DE BUCEO Y EXCURSIONES EN BARCO EN IBIZA  
Tanto si es una excursión en barco por las calas de Ibiza,  
o simplemente un curso de buceo en Ibiza.  
DIVING COURSES AND BOAT EXCURSIONS IN IBIZA  
Whether it's a boat trip to the coves of Ibiza, or simply a diving course in  
Ibiza, we can offer you a wide range of diving courses and excursions.

 [arenaldiving.com](http://arenaldiving.com)  
 657 549 616  
 [bookingarenaldiving@gmail.com](mailto:bookingarenaldiving@gmail.com)



## · ES VEDRÁ CHARTER

Somos una EMPRESA NÁUTICA de Ibiza dedicada al alquiler, venta y mantenimiento de embarcaciones y Jet Skis.

We are a Nautical Company from Ibiza dedicated to the rental, sale and maintenance of boats and Jet Skis.

 [esvedracharter.com](http://esvedracharter.com)

 678 645 908

 [info@esvedracharter.com](mailto:info@esvedracharter.com)



## · ECLIPSE RUTAS EN BARCO

Navegar de una manera diferente, donde tú eres el protagonista. A bordo, cata de vinos y buena comida, en una embarcación tradicional.

Sailing in a different way, where you are the protagonist. On board, wine tasting and good food, on a traditional boat.

 [eclipseboat.com](http://eclipseboat.com)

 606 65 48 12

 [juancarloscostacosta@gmail.com](mailto:juancarloscostacosta@gmail.com)




## · IBIZA BTT ALQUILER BICICLETAS

Somo expertos en conocer la isla pedaleando, Pásate por nuestra sección de TOURS y verás un ejemplo de lo que podemos ofrecerte.

We are experts in getting to know the island by bike. Take a look at our TOURS section and you will see an example of what we can offer you.

 [www.ibizabtt.com](http://www.ibizabtt.com)

 +34 971 348 949

 [reservas@ibizabtt.com](mailto:reservas@ibizabtt.com)



# V IBIZA WELLNESS

*weekend*

25, 26 y 27 Octubre 2024



MASTERCLASSES WELLNESS + OUTDOOR + CULTURA + GASTRONOMÍA + MÚSICA



INSCRIPCIONES: [WWW.IBIZAHEALTHANDBEAUTY.COM](http://WWW.IBIZAHEALTHANDBEAUTY.COM)

Organiza



Financia



Colabora



Ayuda a



# ***TUNED INTO SUMMER***

***SINCE 2005***

**IBIZA  
ROCKS**



**IBIZAROCKS.COM**



528 IBIZA

Calle del Romani, 07820  
Sant Antoni de Portmany







# Gastro Maratón

## **GASTRONOMÍA EN 3 DIAS DE TRAIL EN IBIZA**

Durante los días 25, 26 y 27 de Octubre, juntamente con la Ibiza Trail Maratón, los participantes y sus acompañantes, podrán disfrutar de menús y descuentos, en los restaurantes participantes del Gastromaratón.

Los participantes deberán mostrar su pulsera al local, para disfrutar de los beneficios de su inscripción.

---

## **GASTRONOMY IN 3 DIAS OF TRAIL IN IBIZA**

*During October 25th, 26th, and 27th, along with the Ibiza Trail Marathon, you can enjoy special menus and discounts at the participating restaurants of the Gastromarathon.*

*Participants must show their wristband at the venue to enjoy the benefits of their registration.*

# Guía de Restaurantes

**Escanea el Qr para ver el menú**

*Scan the Qr to see the menu*





Menú especial ITM24: 25€



Menú especial ITM24: 12,50€



Menú especial ITM24: 18,50€  
Descuento en carta 20%



### AMPLE 32

Cocina mediterránea

C. Velázquez, 9 - 971 34 81 32



### BAR BONED

Cocina Mediterránea/  
Menú diario

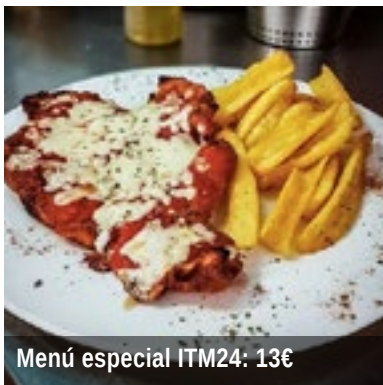
C. Soletat, 42 - 971 34 06 36



### BONDI JUICE & COCKTAIL BAR

Cocina mediterránea,  
pastas y pizzas

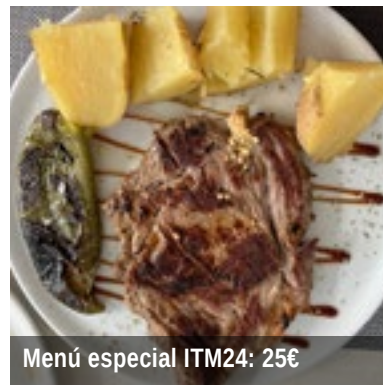
Passeig de ses Fonts - 971 34 21 60



Menú especial ITM24: 13€



Descuento en carta 15%



Menú especial ITM24: 25€



### CAN MAMI PIZZERIA RISTORANTE

Pizzas y pasta

C. Cervantes, 38 - 642 113 804



DESCUENTO  
**15%**

### CAN MUSSONET

Cocina fusión ibicenca

C. Pere de Portugal, 1 - S. Rafel - 971 31 87 09



### CHAMONIX RESTAURANTE

Carnes/Asadores

C. D'Isidor Macabich, 15 - 971 34 07 17



Menú especial ITM24: 17€



Descuento en carta 10%



Menú especial ITM24: 16€



### ES MIRAI

Pasta y Pizza

C. Santa Rosalía, 28 - 645 946 554



### ES VENTALL

Cocina Mediterránea

C. Cervantes, 22 - 871 231 200



### FLAHERTY'S IRISH BAR

Cocinas del mundo

Av. Doctor Fleming, 3 - 971 80 37 67



Menú especial ITM24: 20€



Menú especial ITM24: 25€



Menú especial ITM24: 23€



### GALEÓN BY MARCO

Cocinas del mundo  
Pasta y pizza

C. Soledad, 41 - 971 34 67 67



### GRILL SANT ANTONI

Carnes a la brasa

C. Del Bisbe Torres, 5 - 971 34 04 51



### JUNGLE BISTRO IBIZA

Cocinas del mundo

C. Del Bisbe Torres, 12 - 666 039 274



Menú especial ITM24: 16€



Descuento en carta 10%



Descuento en carta 20%



**LA CANTINA  
PORTMANY**

Cocinas del mundo

Passeig de ses Fonts - 971 34 58 60



**LA GUAY**

Desayunos

C. Cervantes, 40 - 644 02 25 06



**LA TORRE  
HOSTAL RESTAURANTE**

Cocina Mediterránea

Ctra. Cap Negret, 25 - 971 34 22 71



Menú especial ITM24: 18,50€  
Dto. en carta 20%



Descuento en carta 5%



Menú especial ITM24: 22€



**PALAPA**

Cocinas del mundo,  
mexicano

Av. Dr. Fleming, 16 - 615 036 819



**RIAS BAIXAS**

Pescados, paellas y  
mariscos.

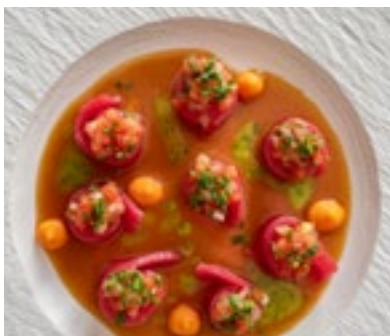
C. Ignacio Riquer, 2 - 971 34 00 18



**S'AVARADERO**

Cocina mediterránea,  
pescados, paellas y  
mariscos.

Passeig de la Mar, 12 - 971 34 29 55



Menú especial ITM24: 35€



Aperitivo de bienvenida  
Welcome aperitif



Menú especial ITM24: 15,90€



**SA COVA  
DOWNTOWN**

Bistro francés con toques  
peruanos

C. del Bisbe Torres, 3 - 625 103 158



**SES CASETES  
ART CAFÉ**

Cocina mediterránea,  
entorno rural

C. D'es Pla, 2 Sant Mateu - 609 666 758



**TIJUANA  
MEXICANO TEX-MEX**

Mexicano

C. Ramón y Cajal, 23 - 971 34 24 73



Descuento en carta 10%



Menú especial ITM24: 14€



Menú especial ITM24: 19€



**VENEZIA  
RISTORANTE PIZZERIA**

Pizzas y pastas

Passeig de ses Fonts, 6 - 971 34 84 13



**VILLA  
PORTMANY**

Comida casera, arroces  
y tapas

Av. d'Isidor Macabich, 19 - 971 34 62 53



**ZEBRA  
STEAK & GRILL**

Carnes a la brasa, pizza

Av. d'Isidor Macabich, 9a - 971 34 78 67



Descuento en carta 20%

DESCUENTO

**BRESCA**

20%

Pastas y pizzas

Passeig de ses Fonts, 3 - 971 34 69 09

# SPACE

## EAT & DANCE

C/ General Balançat, 23 · Sant Antoni de Portmany

# MT

ASSESSORIA JURÍDICA  
I ECONÒMICA

## Assessoria Fiscal, Laboral i Jurídica

[info@mtassessoria.com](mailto:info@mtassessoria.com)

OFICINA IBIZA:

Paseo Vara de Rey, 10, 1º. 07800 Eivissa  
Tif. 971 31 03 11

OFICINA SANT JOSEP:

C/ Pere Escanelles, 24, 1º2ª. 07830 Sant Josep de sa Talaia  
Teléfono 871 70 14 39





*Más restaurantes*  
**y a seguir disfrutando!**

*More restaurants*  
**and keep enjoying it!**

Rango de precios / Price range 



<b>AL AYOUN SUNSET IBIZA</b> <i>Cocina mediterránea frente al mar. Cócteles</i>	€	Carrer Cervantes, 50, Bajos	662667202
<b>ARISTOSUSHI RESTAURANTE</b> <i>Sushi</i>	€€	Av. Isidor Macabich, 36, Sant Rafel	971199526
<b>BAM-BU-KU</b> <i>Cocina internacional, familias.</i>	€€€	Carrer des Molí, 10	628244564
<b>BAR RESTAURANTE AL-ANDALUS</b> <i>Cocina casera. Desayunos</i>	€	Carrer Vara de Rey, 36, Local 7	971348186
<b>BRESCA</b> <i>Cocina Italiana</i>	€	Passeig de ses Fonts, 3	971346909
<b>BLOOM RESTAURANTE</b> <i>Cocina internacional. Desayunos.</i>	€	Carrer de Ramón i Cajal, 20	971340216
<b>CAFÉ MAMBO</b> <i>Cocina internacional. Puesta de sol</i>	€€	Carrer Vara de Rey, 40	971346638
<b>CAFÉ RESTAURANTE CAN POU</b> <i>Mediterránea con influencias francesa y sueca.</i>	€€	Camí Cala Salada, 2	971340170
<b>CAN COSMI</b> <i>Especialidad tortilla de patata. Postres caseros.</i>	€	Plaça de la Iglesia, Santa Agnès de Corona	971805020
<b>CAN GUST</b> <i>Especialidad en carnes.</i>	€	Av. del Doctor Fleming, 37	971804372
<b>CAN MAMI</b> <i>Italiano. Pizzería.</i>	€	Carrer de Cervantes, 38	642113804



Rango de precios / Price range



<b>CAN MUSSONET</b> Cocina de autor. Jardín	€€	Carrer Pere de Portugal, 1, Sant Rafel	971318709
<b>CAN TIXEDO GRILL</b> Especialidad en carnes . Jardín.	€€	Carretera Santa Inés km 5 Forada	971374178
<b>CHAMONIX RESTAURANTE</b> Especialidad en carnes	€	Av. Isidor Macabich,15	91340717
<b>EAT ME</b> Hamburguesas	€	Pg. de la Mar, 20	971722557
<b>EL RINCÓN DE PEPE</b> Tapas.Terraza	€€	Carrer de Sant Mateu, 6	971340697
<b>ES CLOT</b> Cocina casera con influencia. Tapas. Terraza	€	Carrer Ample, 15	871539860
<b>ES GERRET</b> Cocina de Autor.	€€€	Carrer Vara de Rey, 23	971591752
<b>ES NAUTIC</b> Arroces pescado y marisco. Frente al mar.	€€€	Passeig de la mar	971341651
<b>ES MIRAI IBIZA</b> Pizzeria	€	Carrer de Santa Rosalia, 28	871716359
<b>ES REBOST DE CAN PRATS</b> Cocina tradicional ibicenca	€€€	Carrer de Cervantes, 4	971346252
<b>ES VENTALL</b> Cocina de autor y tradicional ibicenca. Jardín.	€€€	Carrer de Cervantes, 22	699846854
<b>ES VERRA RESTAURANTE</b> Tapas. Terraza	€€	Carrer Ample, 21	971340137



Rango de precios / Price range



**FLAHERTYS IRISH BAR**

Irlandes

€

Av. del Doctor Fleming, 3

971803797

**GIA SAI**

Pizzas y pasta

€

Carrer Ample, 7

971769571

**HOSTAL RESTAURANTE LA TORRE**

Cocina mediterránea frente al mar. Cócteles.

€€€

Ctra. Cap Negret, 25

971342271

**HUACAHUACA SAN ANTONIO**

Cocina africana

€

Plaça Espanya, 1

602095496

**K FE PIZZERÍA**

Pizzas y ensaladas

€

Avinguda Isidor Macabich, 2 Sant Rafel

971198681

**KASBAH SUNSET BAR RESTAURANT**

Tapas & Sunset Lounge

€

Carrer de la Soledat, 68

644672641

**LA CANTINA PORTMANY**

Cocina del mundo. Terraza.

€

Passeig de ses Fonts

971345860

**LA FARANDULA IBIZA**

Cocina mediterránea e internacional. Terraza

€€€

Ctra. Cap Negret, 4

660616438

**LA GUAY**

Street Food

€

Carrer de Cervantes, 40

621372783

**LA TERRETA. TAPAS Y MÁS**

Tapas y platos

€

Carrer de Sant Antoni, 36

no tiene

**MERAKI PASTELERÍA**

Desayunos

€

Carrer Soletat, 48

**MINT BY MAMBO**

Pizzas y ensaladas

€€€

Carrer de Lepant, 3

971595903



Rango de precios / Price range



<b>MONKEY</b> Cocina Mediterránea. Frente al mar	€€	C. de Joan Boscà, 2, bajo	629661863
<b>NATURAL PAU</b> Pizzería Jardín	€	Carrer de s'Embarcador, 3	871537685
<b>PALAPA IBIZA</b> Street food & Cocktails	€€	Passeig de la mar S/N	615036819
<b>PENNSYLVANIA BURGER</b> Hamburguesas caseras	€	Carrer Sant Antoni, 17	622165461
<b>PIZZERÍA CAPRICCI</b> Pizzería	€	Av. Isidor Macabich , 11	971344962
<b>PIZZERÍA GEPETTO</b> Pizzería	€	Carrer Madrid, 10	971342102
<b>PIZZERÍA GALEÓN BY MARCO</b> Cocina italiana y asiática	€	Carrer Soletat, 41	692774370
<b>RESTAURANTE BAR BENITEZ</b> Comida casera, menú diario	€	Edif.Reino I, Carrer de Madrid	971345420
<b>RESTAURANT MANILA</b> Mediterránea. Vista al mar	€€	Carrer del General Balanzat, 19	643564178
<b>RESTAURANTE CENTRE</b> Comida casera	€	Avinguda Isidor Macabich, 2, Sant Rafel	971198411
<b>RESTAURANTE ES PUIG</b> Comida casera. Hamburguesas y menú.	€	Carrer dels Garrovers, 1	971345405
<b>RESTAURANTE GOLDEN BUDDHA</b> Cocina internacional. Desayunos,Cocteles. Terraza.	€€	Carrer de Santa Rosalia, 35	971345633





Rango de precios / Price range



<b>RESTAURANTE LAS PUERTAS DEL CIELO</b> Especializado en carnes y arroces. Terraza..	€€	Cami Des Pla de Corona, Km. 2, Sta Agnès	680964796
<b>RESTAURANTE PIZZERÍA VENEZIA</b> Pastas y pizzas	€	Passeig de ses Fonts, 6	971348413
<b>RESTAURANTE PIZZERÍA LUA LUA</b> Pizzería	€	Carrer Bisbe Torres, 4	971340496
<b>RESTAURANTE S'AVARADERO</b> Mediterránea, Arroces y pescados.	€€	Passeig de la Mar, 12	971342955
<b>RESTAURANTE SA PRENSA</b> Cocina tradicional y casera. Terraza	€€	Carrer d'Antoni Riquer, 3	971341670
<b>RESTAURANTE SA PUNTA DES MOLÍ</b> Arroces pescado y marisco. Terraza.	€€	Carrer des Molí, 21	971347722
<b>RESTAURANTE TR3S</b> Cocina internacional. Desayunos.	€€	Carrer de Sant Antoni, 30	971345601
<b>RESTAURANTE MEXICANO TIJUANA TEX MEX</b> Mexicano	€€	C/ Ramón y Cajal, 23	971342473
<b>RITA'S CANTINA</b> Desayunos, terraza.	€	Carrer de Madrid, 1	971343387
<b>S-MARÍ COCINA BAR</b> Cocina tradicional y vanguardista.	€€	Carrer del Progrés, 42	971341974
<b>SA CAPELLA</b> Cocina de autor. Emblemático	€€€	Carrer Capella, 26,	971340057
<b>SA COVA</b> Cocina mediterránea y fusión.	€€	Carrer Bisbe Torres, 3	625103158

# VENEZIA

PIZZERIA E RISTORANTE

Passeig de ses Fonts, 6, 07820 Sant Antoni de Portmany  
Teléfono: 971 34 84 13



Rango de precios / Price range



<b>SANAN THAI</b> Cocina Tailandesa	€€	Passeig de la Mar, 8	871047939
<b>SA PALMERA</b> Cocina casera y tradicional.Terraza.	€€	Plaça Corona, 3,Santa Agnès de Corona	971805015
<b>SES CASETAS ART CAFÉ</b> Cocina mediterránea. Entorno rural	€€	Carrer des Plà, 2. Sant Mateu	609666758
<b>STREET IBIZA</b> Hamburguesas	€	Carrer del Progrés, 26	655665748
<b>SUNSEABAR</b> Cocina Mediterránea. Vista al mar	€€	Carrer Cervantes, 50, Bajos	971348389
<b>SUSHIMI SAN ANTONIO</b> Sushi	€€	Carrer de Sant Antoni, 5	629216373
<b>SURIKATA</b> Tapas, desayunos	€	Carrer Vara de Rey, 36. Local esquina	971344770
<b>TAPAS IBIZA</b> Terraza jardin	€€	Camí des Regueró, 4	971341125
<b>TABERNA CEBO</b> Cocina internacional, desayunos. Terraza	€	Carrer des Molí, 7	631544209
<b>THE SKINNY KITCHEN</b> Desayunos, terraza. Cocina saludable	€€	Passeig de la Mar, 20	971348402
<b>VILLA MERCEDES</b> Cocina de autor frente al mar. Terraza.	€€€	Passeig de la Mar, 14	971348543
<b>YENUINA — LABORATORIO DE PASTA</b> Pasta casera	€€	Carrer Soledat, 62,	971803247



# **HOSTAL LA TORRE**

CTRA. CAP NEGRET, 25  
SANT ANTONI  
IBIZA, BALEARS

LA TORREIBIZA.COM  
COCINA ABIERTA DE 8 A 00 H.  
+(34) 971 34 22 71



**ABIERTO 365 DÍAS AL AÑO**



# 1 JORNADA SOLIDARIA DE BIENESTAR, SALUD Y MÚSICA EN STIC URBAN HOTEL *A Beneficio de la IFCC*

26/10/24



Compra aquí





**Fin de Fiesta**

**26 OCTUBRE 21H.**

**Passeig de ses Fonts**

**Cimparanoia**  
**FANTARRIA**  
**TOUR**  
**+ GRUPO INVITADO**  
**STONE CORNERS**



Desde las 18h. en el Passeig de ses Fonts  
**Entrega de trofeos de ITM24 + Conciertos**  
**¡Amparanoia y Stone Corners!**

**Amparanoia** es la pionera del mestizaje de finales de los 90 en nuestro país y una referente a nivel internacional.

«Fan Fan Fanfarria» es el nombre del nuevo álbum de Amparanoia, en el que ha contado con la colaboración de Artistas del Gremio.

Un directo con bases electrónicas, DJs, cantantes, guitarras, vientos, baile y mucha alegría.

**Stone Corners** es una banda de rock alternativo de Ibiza. Actualmente, están presentando en directo su tercer álbum, VISIONS, lanzado en mayo de este año.

---

From 18h. in Passeig de ses Fonts  
**Trophy Award Ceremony + Concerts**  
**¡Amparanoia & Stone Corners!**

**Amparanoia** is the pioneer of mestizaje at the end of the 90s in our country and a reference at international level.

'Fan Fanfarria' is the name of Amparanoia's new album, in which she has had the collaboration of Artistas del Gremio. A live performance with electronic bases, DJs, singers, guitars, winds, dance and a lot of joy.

**Stone Corners** is an alternative rock band from Ibiza. They are currently presenting live their third album, VISIONS, released in May this year.

# MUCHO POR CONSEGUIR.

Quien dijo menos es más nunca ha querido nada. Los grandes deportistas nunca se conforman con menos. Más kilómetros, más esfuerzo... más para conseguir sus objetivos.

Ese espíritu de superación diario es el que buscamos y apoyamos en Rampuixa, donde nos retamos día a día para ser los mejores.



**RAMPUIXA**

DE LA PRIMERA PIEDRA, AL ÚLTIMO DETALLE

## COMPRAR EN TIENDA FÍSICA



Carretera de San Juan, km 1,8  
07800 Ibiza, Islas Baleares



Lunes a viernes 8:00 a 18:00  
Sábados 8:00 a 13:00

## O CONTACTANDO CON NOSOTROS VÍA



971 313 512



comercial@rampuixa.com



696 303 809



The logo for Atzaró Ibiza, featuring the word "ATZARÓ" in a large, serif font above a horizontal line, with the word "ibiza" in a smaller, lowercase serif font below the line. The logo is set against a white square background.

ATZARÓ  
ibiza

# Atzaró Agroturismo Hotel

hotel • restaurant • spa

[atzaro.com](http://atzaro.com)



Patrocina:



Visit  
*Sant Antoni*  
de Portmany

Grupo  
**MAMBO**



**528**



**RAMPUIXA**  
DE LA PRIMERA PIEDRA, AL ÚLTIMO DETALLE

**la Sirena**  
CENTRES COMERCIALS  
**africa**  
PERFUMERIAS